

# TOP Lowgartner Trail T26 - Der Mountainbike Flowtrail am Faaker See

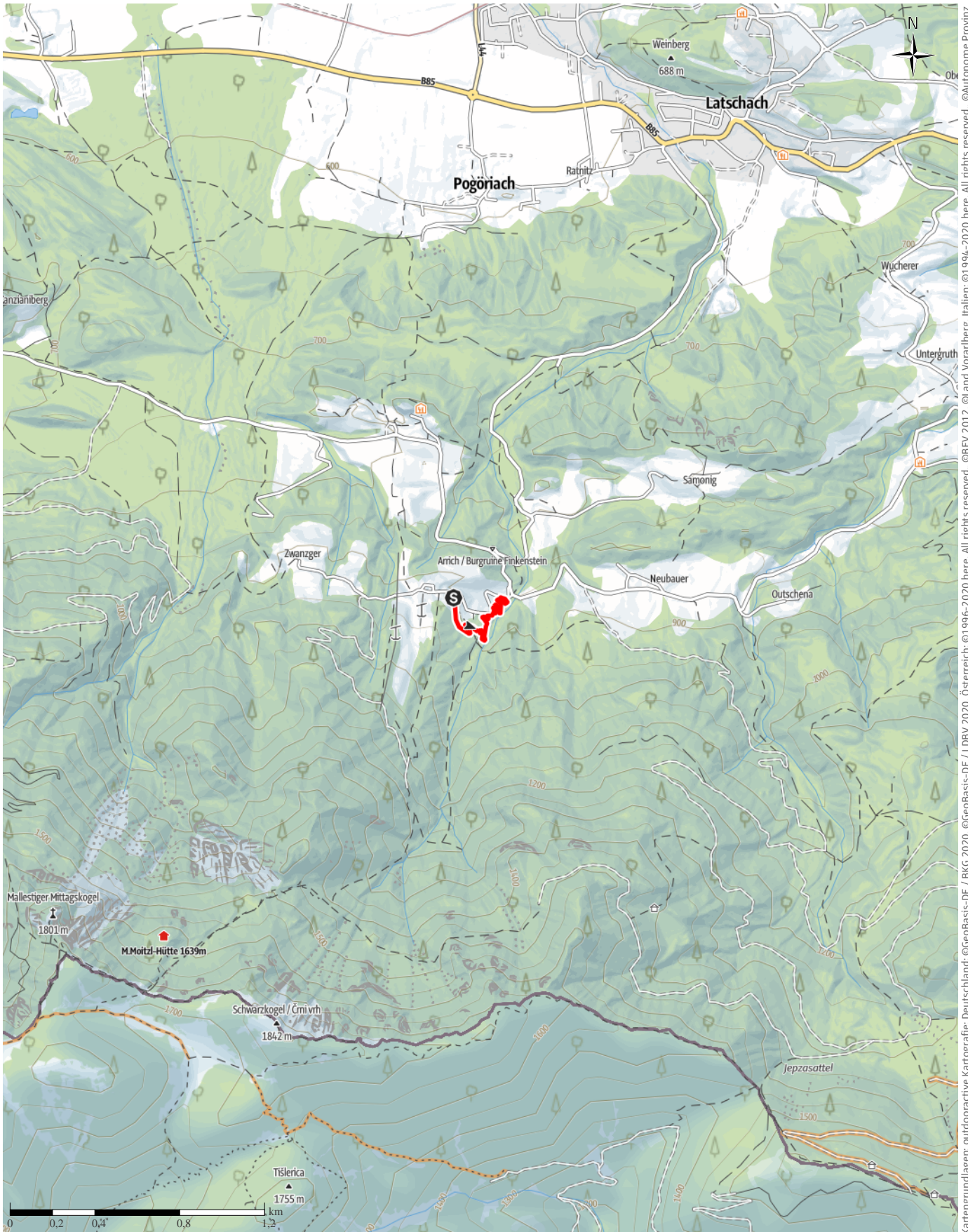
↔ 1km

🕒 0:10h

▲ 3m

▶ 60m

Schwierigkeit mittel



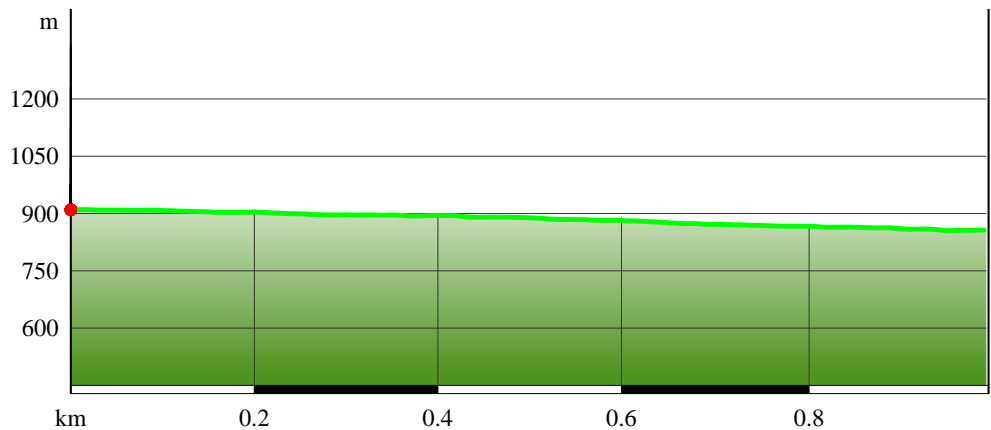
Kartengrundlagen: outdooractive Kartografie; Deutschland: ©GeoBasis-DE / BKG 2020, Österreich: ©BBEV 2012, ©Land Vorarlberg, Italien: ©1994-2020 here. All rights reserved. ©Autonome Provinz Bozen – Südtirol – Abteilung Natur, Landschaft und Raumentwicklung, ©Cartago S.R.L., Schweiz: Geodata ©swisstopo, ©BAFU – Bundesamt für Umwelt Kartengrundlagen: outdooractive Kartografie, ©OpenStreetMap (www.openstreetmap.org)

**TOP** Lowgartner Trail T26 Der Mountainbike Flowtrail ...

**Wegart**

— Weg 1km

**Höhenprofil**



**Tourdaten**

**Mountainbike**

Strecke ↔ 1 km

Dauer ⌚ 0:10 h

Aufstieg ▲ 3 m

Abstieg ▼ 60 m

Schwierigkeit mittel

Kondition ●●●●●●

Technik ●●●●●●

Höhenlage

913 m

858 m

**Beste Jahreszeit**

JAN | FEB | MÄR  
 APR | MAI | JUN  
 JUL | AUG | SEP  
 OKT | NOV | DEZ

**Bewertungen**

**Autoren**

Erlebnis ●●●●●

Landschaft ●●●●●

**Community**

**Weitere Tourdaten**

**Eigenschaften**

Singletrail / Freeride aussichtsreich

**Streckentour**

**Auszeichnungen**

⦿ Rundtour

🍴 Einkehrmöglichkeit

👨‍👩‍👧 familienfreundlich



Quelle  
 Region Villach - Faaker See -  
 Ossiacher See

Peraustraße 32  
 9500 Villach  
 Telefon +43 / (0)4242 / 42 000  
 Fax +43 / (0)4242 / 42 000 -  
 42

office@region-villach.at  
<https://www.visitvillach.at>

**Lowgartner Trail T26 ist der Mountainbike Trail für Einsteiger nahe dem Faaker See, direkt beim Baumgartnerhof.**

Der Lowgartner Trail (T26) ist ein Mountainbike Trail für Einsteiger, welcher jedoch auch fortgeschritteneren Bikern sehr viel Spaß bereitet. Er ist geprägt durch seine flowige Bauart und die abwechslungsreiche Natur. Der Trail selbst ist 1 km lang.

**Autorentipp**

*Wer gerne eine längere Abfahrt genießen möchte, kann sich zuvor auf den Flowgartner*



**Region Villach**

Aktualisierung: 09.08.2019

**TOP** Lowgartner Trail T26 Der Mountainbike Flowtrail ...

*Trail begeben.*

**Sicherheitshinweise**

Bitte verwenden Sie ein geeignetes Mountainbike und die entsprechende Schutzausrüstung.

**Ausrüstung**

(e)MTB, Helm, Schutzausrüstung, Wasser, Handy, GoPro ;-)

**Informationsmaterial****Karte**

Trailforks App

**Literatur**

[www.lake.bike](http://www.lake.bike)

**Weitere Infos und Links**

[www.lake.bike](http://www.lake.bike)

Region Villach Tourismus

+43 4242 42000

[www.visitvillach.at](http://www.visitvillach.at)

**Wegbeschreibung****Start der Tour**

Start Lowgartner Trail

Koordinaten:

Geogr. 46.538169, 13.906272

UTM 33T 416135 5154425

**Ende der Tour**

Ende Lowgartner Trail (Baumgartnerhof)

**Wegbeschreibung**

Weg über die Transferstrecke von Faak am See zum Lowgartner Trail (T26)

Der Lowgartner Trail ist für Einsteiger und Fortgeschrittene Biker gleichermaßen spaßig und bietet für jeden etwas.

Der Einstieg des Trails befindet dich direkt beim Parkplatz Baumgartnerhof. Der Trail führt dann durch den Wald hinunter bis zur Abzweigung Otschena bzw. Baumgartnerhof.

**Anreise****Anfahrt**

Anreise zum Startpunkt des Transferweges für Mountainbiker:

Von Villach aus über die B 83 und B 85 oder über die B 84 und die L 53 nach Faak am See. Hier direkt zum Parkplatz der Tourismusinformation Faak am See oder zum Bahnhof Faak am See fahren.

**Parken**

Tourismusinformation Faak am See oder Bahnhof Faak am See

**Tour zum Mitnehmen für iPhone und Android**

QR-Code scannen und diese Tour offline speichern, mit Freunden teilen und mehr ...

**Webseite**

<https://touren.karnten.at/s/Bk9ui>

TOP Lowgartner Trail T26 Der Mountainbike Flowtrail ...



Lowgartner Trail

Foto: Region Villach, Region Villach - Faaker See - Ossiacher See



Lowgartner Trail

Foto: Region Villach, Region Villach - Faaker See - Ossiacher See



Lowgartner Trail

Foto: Region Villach, Region Villach - Faaker See - Ossiacher See



Lowgartner Trail

Foto: Region Villach, Region Villach - Faaker See - Ossiacher See



Lowgartner Trail

Foto: Region Villach, Region Villach - Faaker See - Ossiacher See

**TOP** Lowgartner Trail T26 Der Mountainbike Flowtrail ...



Lowgartner Trail

Foto: Region Villach, Region Villach - Faaker See - Ossiacher See

## Zeichenerklärung

### Topografie

	Wald, Forst
	Moor, Sumpf, Ried
	Heide
	Wohnbaufläche mit Einzelgebäude
	Gewerbefläche mit Einzelgebäude
	Friedhof
	Golfplatz
	Sportplatz, Stadion
	Stadion
	Freibad
	Weinberg
	Felszeichnung
	Staatsgrenze
	Landesgrenze
	Kreisgrenze
	Höhenlinie
	Sondernutzungsfläche
	Naturschutzgebiet

### Topografische Einzelzeichen

	Berg/Gipfelkreuz
	Höhenpunkt
	Fels
	Höhle
	Kirche
	Kapelle
	Friedhof
	Schloss/Burg
	Kloster
	Denkmal
	Ruine
	Bergwerk
	Findling/Hügelgrab
	Sendemast/Turm
	Windrad
	Wasser-/Windmühle
	Aussichtspunkt

### Straßen und Wege

	Autobahn mit Nummer
	Bundesstraße mit Nummer
	Staats-, Landes-, Kreisstraße
	Gemeindestraße
	Hauptwirtschaftsweg
	Wirtschaftsweg
	Fußweg
	Klettersteig

### Lifte, Eisenbahn

	Großkabinenbahn
	Kabinenbahn
	Sessellift
	Ski-, Schlepplift
	Materialseilbahnen
	Eisenbahn
	S-Bahn
	U-Bahn
	Straßenbahn
	Bahnhof